



NEW HDSP-V series DSP with HD Audio Player

High Resolution Audio  
192kHz/24bit

High Resolution Audio  
96kHz/24bit



**HDSP-Z16V AD-8A**  
HDオーディオプレイヤー内蔵8chプロセッサー  
希望小売価格 350,000円(税抜)



**HDSP-Z16V AD-16A**  
HDオーディオプレイヤー内蔵16chプロセッサー  
希望小売価格 350,000円(税抜)

▼Z.COMスロット×3/デジタル同軸・光入力端子/RCA入力端子×8ch



▲リモコン端子/音源用USB端子/WiFi dongle接続端子/PC用USB端子/ハイレベル入力端子×8ch



▲付属WiFi Dongle

▼入力感度調整/クリップインジケータ/RCA・ハイレベル切替



▲ハイエンドRCA端子を採用(入・出力)

HDSP-Vシリーズはハイレゾ対応オーディオプレーヤーを内蔵した、新設計のデジタルプロセッサーです。テキサスインスツルメンツ製の高性能32bit統合型デュアルコアプロセッサーを搭載し、1コア毎に456MHzのクロックで動作させることにより超高速処理を実現しました。

内蔵HDオーディオプレーヤー部はハイレゾ192kHz/24bitまでのPCMステレオ音源が再生可能で、ファイル形式はWAV/AIF/AIFF/FLAC/ALAC/MP3と広範囲に対応しています。(※DSDは非対応)

付属3インチタッチスクリーン式リモコンによりボリューム調整、楽曲の選択、再生、停止、曲送りなどを行うことが可能です。

楽曲ファイルはUSBメモリーに保存し、本体の専用USB端子へ接続します。

DSP部の内部処理サンプリングレートはAD-8Aが192kHz/24bit、AD-16Aが96kHz/24bitを採用。

A/DコンバーターにはAK5558、D/AコンバーターにはAK4458というAKM製プレミアムデバイスを採用し、圧倒的な高音質を達成しています。

AD-8Aは周波数特性5Hz~90kHz、高調波歪率0.0006%以下(デジタル入力時)、SN比115dB以上(デジタル入力時)を実現。AD-16Aは周波数特性5Hz~45kHz、高調波歪率0.0008%以下(デジタル入力時)、SN比115dB以上(デジタル入力時)を実現しています。RCA出力電圧はRMS4Vのスペックです。

ADコンバーターおよびDAコンバーターはモジュール仕様ですので、将来的なアップグレードが可能です。

入力はアナログ最大8ch(ハイレベル/RCA)を装備し、メイン入力とAUX入力として割り当てが可能です。また入力信号の合成機能により純正マルチシステムからの帯域分割された信号をフルレンジに近い信号へ合成することが可能です。

デジタル入力端子は同軸RCAと光角型Tosを装備し、192kHz/24bitまでのPCMステレオ信号に対応しています。さらに外部入力を増設可能なi2S(Z.COM)モジュール用スロットを3基装備しています。

調整時のWindows(R)パソコンとの接続方法は、USBケーブルによる有線接続、または付属WiFi Dongleによるワイヤレス接続が可能です。

動作可能な電源電圧は10V(短時間6V)~16Vと広範囲を実現し、アイドリングストップ車の音切れを未然に防ぐことが可能です。(ヘッドユニットなど信号源側の音切れを除く)



▲付属3インチタッチスクリーンリモコン(プレーヤー時)



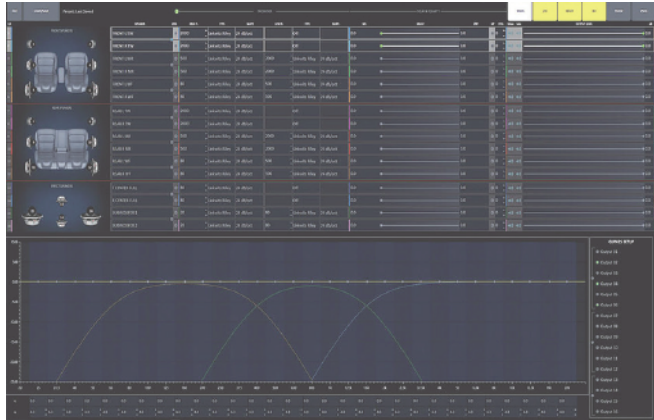
# DCP (Digital Control Program) v.2.9.2 ZAPCO HDSP-Vシリーズ 調整用ソフトウェア

推奨OS・・・Microsoft Windows (R) 7/8/8.1/10 (32bit/64bit両対応)  
システム要件・・・1GHz以上のCPU  
1GB以上のRAM  
50MB以上のHDD空き容量  
USB2.0ポート  
解像度1024×768以上のディスプレイ  
無線LAN規格・・・IEEE802.11b/g/n (WiFi接続で調整する場合のみ)

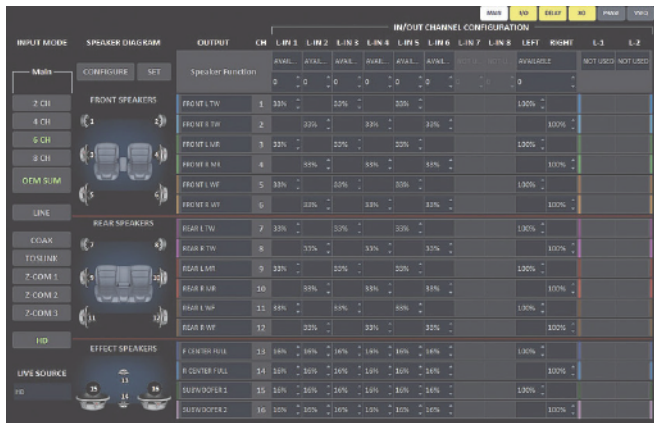
★下記HDSP-Vサポートページよりフリーダウンロード可能です。  
DSP機器と接続しない状態であってもデモモードで起動可能です。

<https://www.zapco.com/hdsp-5-support>

## 【調整画面】



▲メイン画面：全chの内容を一覧で表示しながら調整可能



▲I/O画面：入力chから出力chのルーティング（ミックス）を設定

主な仕様 (DSP部)	HDSP-Z16V AD-8A	HDSP-Z16V AD-16A
メイン入力端子	RCAまたはハイレベル：最大8ch (※合成可能) (※RCA入力とハイレベル入力の同時使用不可・2ch毎設定)	←
外部 (LINE) 入力端子	2ch (※CH-7/8入力をメイン入力で使用しない場合のみ)	←
デジタル入力端子	S/PDIF 同軸：RCA×1系統 (PCMステレオ～192kHz/24bit) S/PDIF 光：角型Tos×1系統 (PCMステレオ～192kHz/24bit)	←
入力感度	RCA入力時：1～5V / ハイレベル入力時：4～20V	←
入力インピーダンス	RCA入力時：5kΩ / ハイレベル入力時：200Ω	←
RCA出力端子	8ch	16ch
RCA出力電圧	最大4V RMS	←
DSPプロセッサ	T.I.製OMAP L-138 デュアルコア456MHz-32bit×1基	←
動作サンプリングレート	192kHz/24bit	96kHz/24bit
調整メモリー数 (内蔵)	16メモリー	←
ADコンバーター	AKM製 32bit Premium "AK5558"搭載モジュール×1	←
DAコンバーター	AKM製 32bit Premium "AK4458"搭載モジュール×1	"AK4458"搭載モジュール×2
周波数特性	5Hz～90kHz	5Hz～45kHz
S/N比	アナログ入力時/デジタル入力時：109dB以上/115dB以上	←
歪率 (THD+N)	アナログ入力時/デジタル入力時：0.0008%以下/0.0006%以下	0.001%以下/0.0008%以下
クロストーク	100dB以上	←
動作電源電圧	10～16V (※6Vまでの一時的な電圧低下に対応)	←
消費電流 (14.4V時)	750mA	←
リモート信号出力電流	最大200mA (4台以上のアンプに信号供給する場合はリレー使用)	←
内蔵ヒューズ	mini 1A×1 (※2A使用)	←
サイズ (W×H×D)	本体：217×57×164 mm リモコン：111×49×16 mm/WiFiドングル：45×20×35 mm	←
重量	本体：1.8kg	←
その他	オートパワーオン機能 (※ハイレベル入力時のみ有効) i2S (Z.COM) 入力増設モジュール用入出力×3 リモコン接続用端子・WiFiドングル接続端子	←
付属品	USB-A端子 (音源USBメモリー用) / USB-B端子 (調整PC接続用) 3"タッチスクリーン式リモコン (ケーブル5m)	←
調整用ソフトウェア	ZAPCO DCP v.2.9.2 ※ウェブよりフリーダウンロード可能	←
ソフトウェア対応OS	Microsoft Windows (R) 7～10 (32/64bit両対応)	←

調整機能 (DCP v.2.9.2)	HDSP-Z16V AD-8A	HDSP-Z16V AD-16A
ハイパス周波数	20Hz～20kHz (1Hzステップ)	←
ローパス周波数	20Hz～20kHz (1Hzステップ)	←
肩特性・スロープ	Linkwitz Riley：12,24,48 dB/oct Butterworth：6,12,18,24,30,36,42,48 dB/oct Bessel：6,12,18,24,30,36,42,48 dB/oct Chebyshev：6,12,18,24,30,36,42,48 dB/oct	←
イコライザー (ch独立)	パラメトリック 15/バンド (中心周波数1Hzステップ)	CH-1～12：30バンド (中心周波数1Hzステップ) CH-13～16：6バンド (中心周波数1Hzステップ)
イコライザー調整幅	レベル：-15.0～+6.0dB (0.1dBステップ) Q：0.5～15.0 (0.1ステップ)	←
タイムディレイ	0～3435.7cm (0.344cm：0.01msステップ)	←
位相切替	0°/180°	←
オルバスマルター	周波数：20Hz～20kHz (1Hzステップ) 位相調整：-360°～0° (1°ステップ)	←
VSEQ (入イコライザー)	中心周波数：50Hz～4kHz (1Hzステップ) レベル：-12～+12dB (0.1dBステップ) Q：0.5～6.0 (0.1ステップ)	←

プレーヤー機能	HDSP-Z16V AD-8A/HDSP-Z16V AD-16A
対応ファイルフォーマット	WAV/AIF/AIFF/FLAC/ALAC/MP3 (※PCMステレオのみ)
対応サンプリングレート	最大192kHz/24bit
対応USBメモリー	USB2.0 フォーマット：FAT32 最大容量：2T (推奨：128GBまで) ※パーティションは非作成
リモコン表示項目	フォルダ名 (音楽ファイルが入ったフォルダのみ表示) ※階層表示不可 曲名 (ファイル名) / アーティスト名 / アルバム名 ※タグ情報対応ファイルのみ可

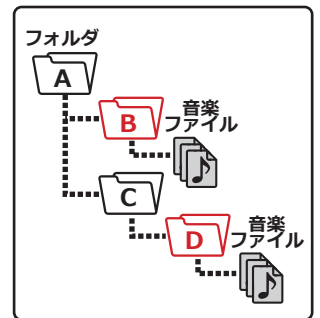
※全てのUSBメモリーの動作、および全ての音楽ファイルの再生を保証するものではありません。  
※本機使用時においてUSBメモリー内のデータが消失等した場合、その補償について責任を負いかねます。

## 【対応USBメモリーについて】

- ★市販の**USB2.0規格**のUSBメモリーをご使用ください。※ポータブルHDD等は使用できません。
- ★フォーマット形式は**FAT32のみ対応**します。※パーティションは作成しないでください。
- ★本機は設計上、**容量2TB (2000GB)**までに対応しておりますが、大容量のものほど読み込み時間を要しますので、**容量128GBまでを推奨**いたします。
- ★延長ケーブルを使用して本機のUSB端子に接続する場合は、**長さ5m未満のUSB2.0延長ケーブル**をご使用ください。
- ※長さ5m以上の延長ケーブル (アクティブリピーターケーブル含む) は使用することはできません。

## 【USBメモリー内のフォルダ構造について】

- ★USBメモリーに保存するフォルダについて  
本機プレーヤーで表示可能なフォルダ名は、階層にかかわらず**音楽ファイルが保存されているフォルダ名のみ**となります。
- ※例として右図のようなフォルダ階層で作成されている場合は、**フォルダ名 [B] と [D] のみが表示**されます。  
フォルダ名 [A] と [C] は表示されません。
- ※**フォルダ名は全角26文字 (半角52文字) 以内**にしてください。リモコン上での表示は**全角14文字 (半角28文字) まで**となります。



## 【再生可能な音楽ファイルについて】

- ★本機プレーヤーでは以下の音楽ファイルが再生可能です。※すべてのファイルの再生を保証するものではありません。
- ◆**ファイル形式：WAV/AIF/AIFF/FLAC/ALAC/MP3**
- ◆**最大192kHz/24bitまでのPCMステレオ音源 (※DSDは非対応)**
- ★音楽ファイルにはファイル名以外にも曲名/アーティスト名/アルバム名等の**タグ情報**が埋め込まれるものがあります。  
本機プレーヤーでは下記条件の**タグ情報を持つ音楽ファイルの再生**に対応します。  
お持ちのファイルが下記条件を満たさない場合は、**タグ編集ソフトウェア等**を使用し、**タグ情報を修正**してください。
- ◆**DIR：フォルダ名…全角26文字 (半角52文字) まで**
- ◆**TITLE：曲名またはファイル名…全角26文字 (半角52文字) まで**
- ◆**ARTIST：アーティスト名…全角20文字 (半角40文字) まで**
- ◆**ALBUM：アルバム名…全角20文字 (半角40文字) まで**
- ※**コメント：削除**
- ※**アルバムアート：削除または2M以内の小サイズの画像に変更**