

FOCALカースピーカーの中核モデル＝ FLAXを新世代の特許技術でフルモデルチェンジ。 「FLAX EVO」シリーズ 全10機種を発売

フォーカル・オーディオ・ジャパン株式会社(本社:千葉県木更津市、代表取締役:中島 敏晴)は、フランス FOCAL(フォーカル)社製カースピーカーの中核モデル＝FLAX(フラックス)シリーズを全面改良した新製品「FLAX EVO」(フラックス エボ)シリーズ 全10機種を、6月11日より全国のフォーカル プラグ&プレイ ストア、ならびにFOCAL Car Audio製品取扱販売店で発売いたします。



<新製品> FOCAL 「FLAX EVO」シリーズ (写真は165mm3ウェイ・コンポーネントキット「PS 165 F3E」)

<本件に関するお問い合わせ先>

フォーカル・オーディオ・ジャパン株式会社 〒292-0009 千葉県木更津市金田東1-38-5
Tel.0438-40-4056 Fax.0438-40-4057 e-mail.kisarazu@focal-audio.jp

<http://www.focal-audio.jp>

「FLAX EVO」シリーズ 新製品概要

今回発売する「FLAX EVO」シリーズは、FOCALカースピーカーの中核モデルとして2013年に誕生したFLAXシリーズをベースに、新世代のFOCALテクノロジーを投入して全面改良した新製品です。世界最高品質とされるフランス特産の“麻”（フラックス）をコア材に用いたWサンドウィッチコーンを特徴とするFLAXシリーズは、音楽ジャンルを選ばないニュートラルで現代的な音調、ピュアな中高音とパワフルな低音など、価格ランクを超える高音質で高く評価されてまいりましたが、今回の「FLAX EVO」シリーズでは、これまで上級機のUTOPIA MシリーズやNew K2 Powerシリーズのみに採用されてきたFOCALの特許技術「TMD」（チューンドマスダンパー）、特徴的なM型断面の「Mインバーテッド・ドームトゥイーター」を導入することで、カーオーディオ再生に極めて重要な高音域の指向特性をさらに改善するとともに、歪率も大きく低減。その資質をいっそう高めました。当社では、取り付け奥行寸法を54.5mmに抑えた薄型タイプの165mm2ウェイ・コンポーネントキット「PS 165 FSE」や、FLAXシリーズ国内初の13cm級モデルである130mm2ウェイ・コンポーネントキット「PS 130 FE」を含む、フランス本国と同じ全10機種豊富なラインアップを導入してFOCALサウンドの魅力をより多くの皆様に訴求してまいります。

FLAX EVOシリーズ ウーファー/トゥイーター振動板構造図



TMD(チューンドマスダンパー)の動作シミュレーション図

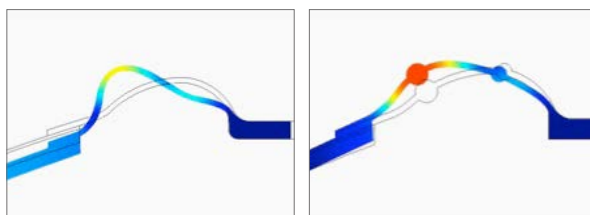


図1: FLAXシリーズ(従来モデル)のウーファーサラウンド

図2: FLAX EVOシリーズのTMD採用ウーファーサラウンド

振動板のサラウンド(エッジ)部に一体成型された大小2本のビードが、FOCALの特許技術「TMD:チューンドマスダンパー」です。各ユニットの特性に合わせて厳密にチューニングされた、質量の異なる2本のビードの動きにより、再生時における振動の乱れを抑制。歪みの発生を抑えたピュアな音質を実現し、とりわけ大音量再生時に大きな効果を発揮します。(2ウェイ/3ウェイ・コンポーネントキットの全ユニットと、PC 165 FEのウーファー部に採用)

<本件に関するお問い合わせ先>

「FLAX EVO」シリーズ 主な技術的特徴

■トゥイーター

1. 特徴的なM型断面が指向特性を大幅に改善し、車室内での取り付け角度に起因する音質的影響を排除するとともに、ピーク/ディップを抑えたスムーズな高域特性と低歪率も実現した特許技術採用のアルミニウム/マグネシウムMインバーテッドドームトゥイーター
2. サラウンド(エッジ)部の振動の乱れをコントロールする特許技術、TMD:チューンドマスダンパーをウーファーだけでなくトゥイーターにも採用(コンポーネントキット全機種)
3. フラッシュマウント、オンダッシュマウント、純正交換(純正グリル裏側から装着)の3通りの装着方法に対応する3種類の専用アタッチメントを付属(コンポーネントキット全機種)

■ウーファー

1. 最高品質とされるフランス特産の“麻”(フラックス)を0.4mm厚のシート状に織り上げ、これを0.04mm厚のグラスファイバー製シートで挟み込んで一体成型したFOCAL独自のFLAXコーン
2. サラウンド(エッジ)部の振動の乱れをコントロールすることで中域周波数特性や指向特性、歪特性を改善する特許技術、TMD:チューンドマスダンパー
3. 印象的な彫刻処理が施された高精度アルミダイキャストフレーム
4. 取り付け奥行寸法を54.5mmに抑えた薄型ウーファー採用モデル(PS 165 FSE)もラインアップ

■ネットワーク

1. 12-18dB/oct.非対称スロープを採用したオーディオファイルグレードのバイアンプ接続対応2ウェイクロスオーバーネットワーク(PS 165 FXE)
2. 18dB/oct.スロープ(600Hz、4kHz)を採用したオーディオファイルグレードの3ウェイクロスオーバーネットワーク(PS 165 F3E)
3. インストール性に優れたケーブル直結式を採用した12dB/oct.スロープのコンパクトな2ウェイクロスオーバーネットワーク(PS 165 F3E、PS 165 FXEを除くコンポーネントキット全機種)

■サブウーファー

1. フランス特産の“麻”をグラスファイバー製シートで挟み込み一体成型したFOCAL独自のFLAXコーン
2. 駆動領域を拡大して高い音圧レベルと低歪率を両立するカタナリー形状ラバーサラウンド
3. よりパワフルな重低音とリニアリティのためのデュアルマグネット構成(P 25 FE、P 20 FE)
4. 独創的なインテグレートッド・マグネット構造により、強靱なパワーハンドリングとインストレーションの自由度を両立させた薄型デザイン(P 25 FSE、P 20 FSE)

<本件に関するお問い合わせ先>

165mm2ウェイ・コアキシャルキット / PC 165 FE



標準価格 ¥42,000(税抜/セット)

ウーファー：165mm口径、TMD採用FLAXコーン

トウィーター：Mインバーテッドドーム

再生周波数帯域：60Hz～28kHz

定格入力/最大入力：70W/140W

インピーダンス：4Ω

出力音圧レベル：90dB(2.83V/1m)

130mm2ウェイ・コンポーネントキット / PS 130 FE



標準価格 ¥46,000(税抜/セット)

ウーファー：130mm口径、TMD採用FLAXコーン

トウィーター：TMD採用Mインバーテッドドーム

再生周波数帯域：75Hz～28kHz

定格入力/最大入力：60W/120W

インピーダンス：4Ω

出力音圧レベル：90.5dB(2.83V/1m)

ネットワーク：12dB/oct.(3kHz)

165mm2ウェイ・コンポーネントキット / PS 165 FE



標準価格 ¥50,000(税抜/セット)

ウーファー：165mm口径、TMD採用FLAXコーン

トウィーター：TMD採用Mインバーテッドドーム

再生周波数帯域：60Hz～28kHz

定格入力/最大入力：70W/140W

インピーダンス：4Ω

出力音圧レベル：91.5dB(2.83V/1m)

ネットワーク：12dB/oct.(3kHz)

165mm2ウェイ・コンポーネントキット / PS 165 FSE



標準価格 ¥60,000(税抜/セット)

ウーファー：165mm口径、TMD採用FLAXコーン(薄型)

トウィーター：TMD採用Mインバーテッドドーム

再生周波数帯域：70Hz～28kHz

定格入力/最大入力：60W/120W

インピーダンス：4Ω

出力音圧レベル：91.5dB(2.83V/1m)

ネットワーク：12dB/oct.(3kHz)

165mm2ウェイ・コンポーネントキット / PS 165 FXE



標準価格 ¥70,000(税抜/セット)

ウーファー：165mm口径、TMD採用FLAXコーン(フェイスプラグ付)

トウィーター：TMD採用Mインバーテッドドーム

再生周波数帯域：55Hz～28kHz

定格入力/最大入力：80W/160W

インピーダンス：4Ω

出力音圧レベル：90.5dB(2.83V/1m)

ネットワーク：12-18dB/oct.(3kHz)、バイアンプ接続対応

<本件に関するお問い合わせ先>

 フォーカル・オーディオ・ジャパン株式会社 〒292-0009 千葉県木更津市金田東1-38-5
 Tel.0438-40-4056 Fax.0438-40-4057 e-mail.kisarazu@focal-audio.jp

<http://www.focal-audio.jp>

165mm3ウェイ・コンポーネントキット / PS 165 F3E



標準価格 ¥98,000(税抜/セット)

ウーファー：165mm口径、TMD採用FLAXコーン

ミッドレンジ：80mm口径、TMD採用FLAXコーン

トウィーター：TMD採用Mインバーテッドドーム

再生周波数帯域：60Hz～28kHz

定格入力/最大入力：80W/160W

インピーダンス：4Ω

出力音圧レベル：90.5dB(2.83V/1m)

ネットワーク：18dB/oct.(400Hz)、18dB(6kHz)

200mmサブウーファー / P 20 FE



標準価格 ¥36,000(税抜/1本)

口径/ボイスコイル径：200mm/38mm

振動板：カタナリー形状ラバーサラウンド採用FLAXコーン

再生周波数帯域：39～500Hz

定格入力/最大入力：250W/500W

インピーダンス：4Ω

出力音圧レベル：82.5dB(2.83V/1m)

200mmサブウーファー / P 20 FSE



標準価格 ¥36,000(税抜/1本)

口径/ボイスコイル径：200mm/38mm

振動板：カタナリー形状ラバーサラウンド採用FLAXコーン(薄型)

再生周波数帯域：41～400Hz

定格入力/最大入力：200W/400W

インピーダンス：4Ω

出力音圧レベル：86dB(2.83V/1m)

250mmサブウーファー / P 25 FE



標準価格 ¥42,000(税抜/1本)

口径/ボイスコイル径：250mm/50mm

振動板：カタナリー形状ラバーサラウンド採用FLAXコーン

再生周波数帯域：33～500Hz

定格入力/最大入力：300W/600W

インピーダンス：4Ω

出力音圧レベル：85dB(2.83V/1m)

250mmサブウーファー / P 25 FSE



標準価格 ¥42,000(税抜/1本)

口径/ボイスコイル径：250mm/50mm

振動板：カタナリー形状ラバーサラウンド採用FLAXコーン(薄型)

再生周波数帯域：35～400Hz

定格入力/最大入力：280W/560W

インピーダンス：4Ω

出力音圧レベル：87dB(2.83V/1m)

<本件に関するお問い合わせ先>

 フォーカル・オーディオ・ジャパン株式会社 〒292-0009 千葉県木更津市金田東1-38-5
 Tel.0438-40-4056 Fax.0438-40-4057 e-mail.kisarazu@focal-audio.jp

<http://www.focal-audio.jp>